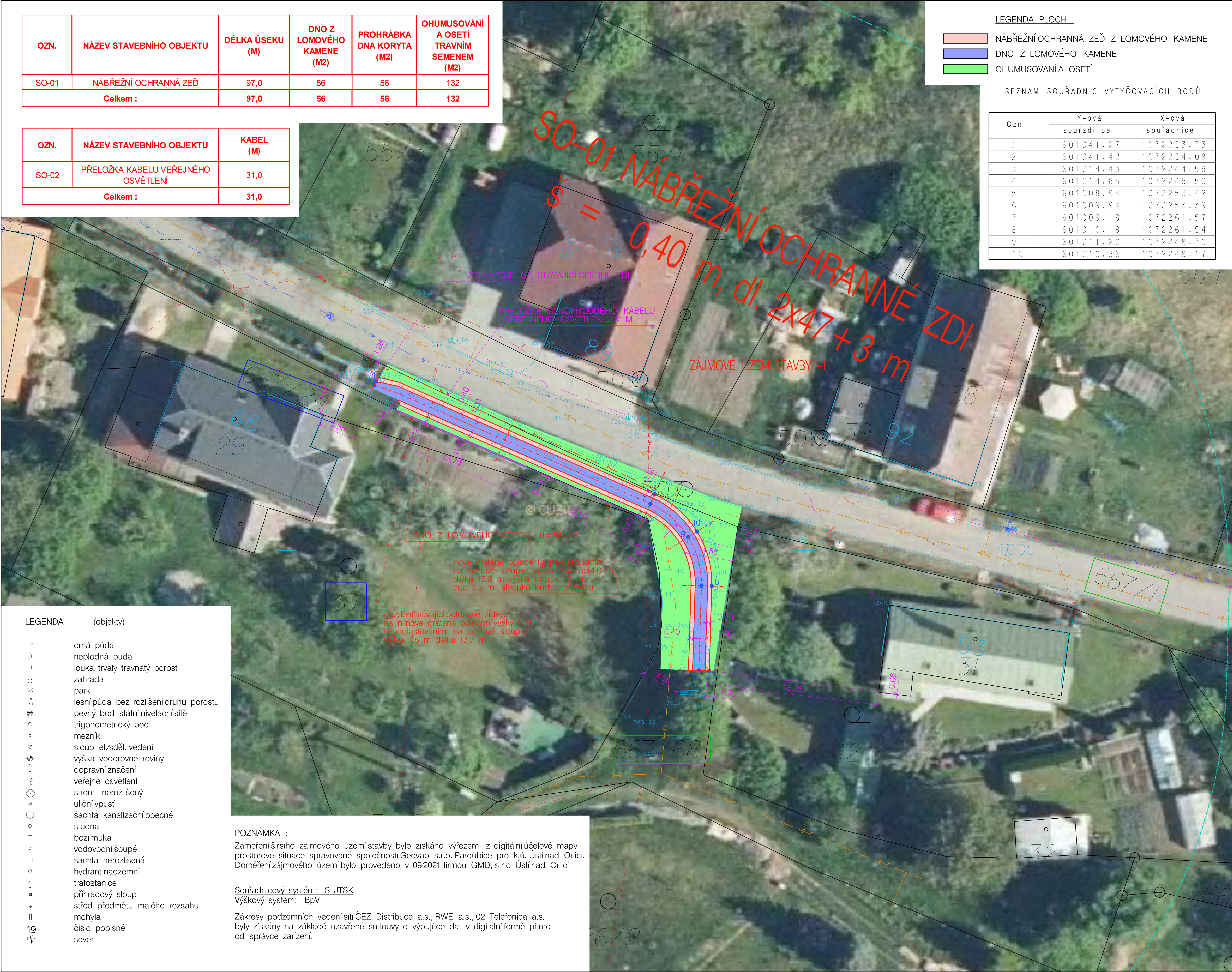


OZN.	NÁZEV STAVEBNÍHO OBJEKTU	DÉLKA ÚSEKU (M)	DNO Z LOMOVÉHO KAMENE (M2)	PROHRÁBK DKA KORYTA (M2)	OHUMUSOVÁNÍ A OSETÍ TRAVNÍM SEMENEM (M2)
SO-01	NÁBŘEŽNÍ OCHRANNÁ ZEĎ	97,0	56	56	132
Celkem :		97,0	56	56	132

OZN.	NÁZEV STAVEBNÍHO OBJEKTU	KABEL (M)
SO-02	PŘELOŽKA KABELU VEŘEJNÉHO OSVĚTLENÍ	31,0
Celkem :		31,0



LEGENDA PLOCH :	
	NÁBŘEŽNÍ OCHRANNÁ ZEĎ Z LOMOVÉHO KAMENE
	DNO Z LOMOVÉHO KAMENE
	OHUMUSOVÁNÍ A OSETÍ

SEZNAM SOUŘADNIC VYTÝČOVACÍCH BODŮ		
Ozn.	Y-ová souřadnice	X-ová souřadnice
1	601041.27	1072233.73
2	601041.42	1072234.08
3	601014.43	1072244.59
4	601014.85	1072245.50
5	601008.94	1072253.42
6	601009.94	1072253.39
7	601009.18	1072261.57
8	601010.18	1072261.54
9	601011.20	1072248.70
10	601010.36	1072248.17


## Černovír – místní úprava koryta potoka u hasičské zbrojnice, k.ú. Černovír u Ústí nad Orlicí

LEGENDA – VLASTNICKÉ VZTAHY K POZEMKŮM :	
	označení parcelního čísla pozemku dotčeného stavbou (pozemek v majetku Města Ústí nad Orlicí)
	označení parcelního čísla pozemku dotčeného stavbou (fyzické a právnické osoby)
	označení parcelního čísla lesního pozemku do 50 m od navrhované stavby
	hranice pásma 50 m od stavby k příp. lesním pozemkům dle zákona č. 289/1995 Sb.

LEGENDA: (vzorování linií dle ČSN 013411)	
	stáv. vodovod
	stáv. vodovodní přípojka
	stáv. kanalizace jednotná
	stáv. kanalizace dešťová
	stáv. kanalizace splašková
	stáv. NTL plynovod
	stáv. STL plynovod
	stáv. VTL plynovod
	stáv. plynovodní přípojky
	plynovod bez provozu
	stáv. sděl. spoj. vedení podz.
	stáv. sděl. spoj. vedení nadz.
	sděl. kabely bez provozu, bez zaměření průběhu
	stáv. venk. sil. NN vedení podz.
	stáv. venk. sil. NN vedení nadz.
	stáv. venk. sil. VN vedení podz.
	stáv. venk. sil. VN vedení nadz.
	stáv. venk. sil. NN vedení veř. osvětlení podz.
	splašková kanalizace navrhovaná dle PD AQUA PROCON a.s.
	navrhované objekty opravy potoka

### Upozornění:

Před zahájením stavebních prací je nutno vytýčit veškeré inženýrské sítě !  
Zakreslené trasy podzemních sítí jsou pouze orientační !!!  
Při provádění zemních prací je třeba dodržovat příslušné ČSN, respektovat ochranná pásma zařízení dle zákonů č. 458/2000, 127/2005 a 274/2001 Sb. a vyjádření správců inženýrských sítí.

Odp. projektant:	Ing. M. Popelář	Projektant:	Ing. M. Popelářová	<b>M Projekt CZ</b>  s.r.o.	
Kraj:	Pardubický	CAD:	MicroStation	17. listopadu 1020 562 01 Ústí nad Orlicí	
pMěÚ:	Ústí nad Orlicí	MěÚ:	Ústí nad Orlicí	Formát:	8 /A4
Investor:	Město Ústí nad Orlicí, Sychrova 16, 562 24 Ústí nad Orlicí			Datum:	01 /21
Akce:	Černovír – místní úprava koryta potoka u hasičské zbrojnice, k.ú. Černovír u Ústí nad Orlicí			Stupeň:	DPS
Měřítko:				1:250	
Číslo. zak.:				20_1036	
Obsah:	Situace stavby na podkladu ortofotomapy			Číslo:	C.5